

2023年3月1日
株式会社新出光

福岡市東区箱崎地区にハイグレード中層階マンション
3/1(水)「ラフィーネ箱崎駅前」竣工

株式会社新出光(本社:福岡市博多区上呉服町 代表取締役社長兼グループ CEO: 出光泰典)は、2023年3月1日、福岡市東区箱崎地区に8階建て賃貸マンション「ラフィーネ箱崎駅前」を竣工しました。3月10日より入居開始予定です。

当社では、2022年3月、福岡市南区に単身者向けの6階建て賃貸マンション「ラフィーネ井尻II」を竣工するなど、イデックスグループ4分野6事業の1つである不動産事業の更なる拡大を目指してきました。

当社が所有する賃貸マンション「ラフィーネ」シリーズ6棟目となる「ラフィーネ箱崎駅前」は、歴史のある街並みと大規模再開発を控える箱崎地区にハイグレード中層階マンションとして誕生しました。JR博多駅、西鉄福岡(天神)駅、福岡空港などにアクセス抜群の好立地にあり、開放的でゆとりのある暮らしを演出するハイグレードな設備を採用しております。

今後も幅広い視野で地域の特性に合わせた保有物件の有効活用を進めていくことで、地域社会の発展に貢献していきます。

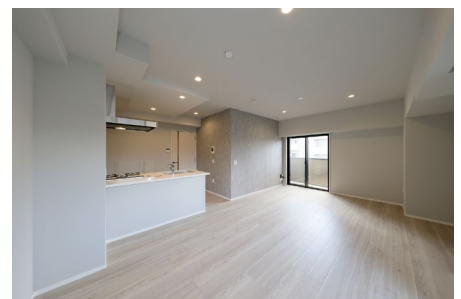
《 ラフィーネ箱崎駅前 概要 》

物件名	ラフィーネ箱崎駅前
所在地	福岡市東区箱崎1丁目6番3号
交通	<ul style="list-style-type: none"> ■JR 鹿児島本線「箱崎」駅 徒歩2分 ■福岡市営地下鉄「箱崎宮前」駅 徒歩11分 ■バス「箱崎駅西口」停 徒歩1分
構造・規模	鉄筋コンクリート造 地上8階建て
総戸数	42戸
4タイプの間取り	<ul style="list-style-type: none"> ■1LDK+WIC+SIC ■1LDK+S+WIC ■1LDK+WIC ■1LDK <small>※WIC(ウォークインクローゼット)、SIC(シューズインクローゼット)、S(サービスルーム)</small>
入居開始日	2023年3月10日
事業主	株式会社新出光
管理	新出光不動産株式会社

外観



内観



新出光不動産 WEB サイト URL: https://fudousan.idex.co.jp/raffine_hakozaki_station_square/

当リリースに関するお問合せ先

株式会社新出光 広報担当 谷口、下門 電話:092-291-4134

新出光不動産株式会社 担当 藤田 電話:080-5801-8297

以上