

2020年3月18日  
株式会社新出光

グループ会社運営「エイビス・バジェット・レンタカー」、「コメダ珈琲店」が入居  
3/19(木)「ラフィーネ グラン室見」竣工

当社は、2020年3月19日、福岡市早良区に14階建て賃貸マンション「ラフィーネ グラン室見」を竣工します。

当社では、これまで、福岡市中心部、広島市中心部にハイクオリティな賃貸マンションを竣工するなど、イデックスグループ事業6本柱の1つである不動産事業の更なる拡大を目指してきました。

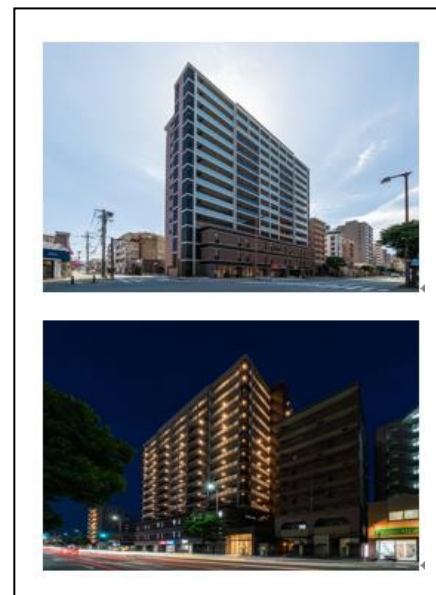
イデックスグループが所有する賃貸マンション「ラフィーネ」シリーズ5棟目となる当マンションは、グループシナジー向上を目指し、1階テナントにイデックスオート・ジャパンが運営する「エイビス・バジェット・レンタカー」とi・ライフソリューションズが運営する「コメダ珈琲店」が入居。グループ事業を連携し、マンションに入居される方はもちろん、周辺地域の方々の“移動”の利便性を高めるとともに、くつろぎの場を提供していきます。

2月竣工の「ラフィーネ本川」同様、当マンションも全55戸にお申し込みをいただいております。3月中旬より入居をスタートする予定です。

今後も幅広い視野で地域の特性に合わせた保有物件の有効活用を進めていくことで、地域社会の発展とより住みやすい街づくりへ貢献していきます。

《 ラフィーネ グラン室見 概要 》

物件名	ラフィーネ グラン室見
所在地	福岡市早良区室見 2-16-25
交通	・地下鉄空港線「室見」駅 徒歩4分 ・地下鉄空港線「藤崎」駅 徒歩6分 ・西鉄バス「室見一丁目」 徒歩1分
構造・規模	鉄筋コンクリート造 地上14階建て
総戸数	55戸
テナント	3月28日「バジェット・レンタカー室見店」オープン 4月3日「コメダ珈琲店 福岡室見店」オープン
間取り	2LDK(11戸)・3LDK(44戸)
事業主	株式会社新出光
管理	新出光不動産株式会社



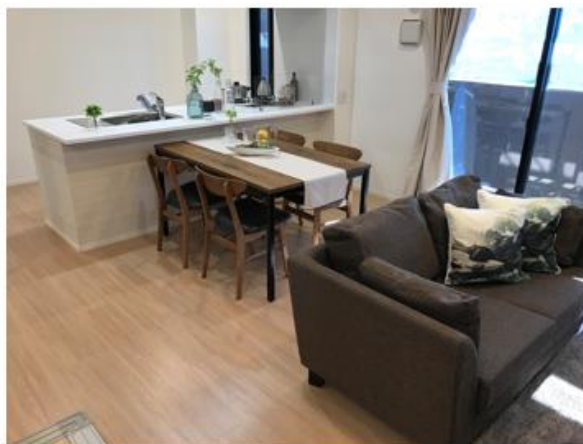
「ラフィーネ グラン室見」外観

## 《ラフィーネ グラン室見 室内写真》

心地よい暮らしに寄り添う、こだわりの空間です



エントランス



リビング

## 《1 階テナント》

移動の利便性と くつろぎの場をご提供



バジェット・レンタカー室見店



コマダ珈琲店 福岡室見店

**当リリースに関するお問合せ先**

株式会社新出光

広報担当：谷口、下門(しもじょう)

電話：092-291-4134

以上